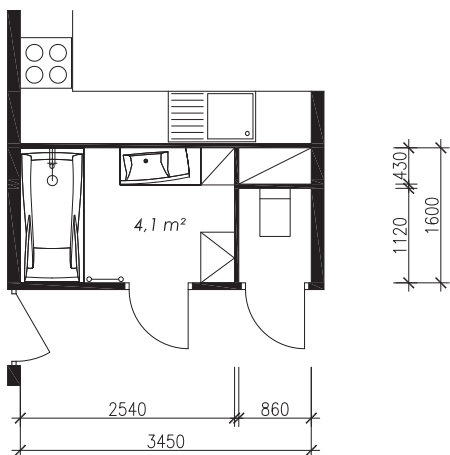


Typový projekt koupelny

(3,45 x 1,6 m, 4,1 m²)



Rekonstrukce panelového jádra realizovaná v sídlištním bytě Brno – Černá Pole. Základ tvoří vana COLUMBA, doplněná dvoudílnou skleněnou vanovou zástěnou a umývadlem EXCENTRIK.



Vana Columba 160

(160 x 75 x 46 cm, objem: 140 l)

Bílá 8.570,- Kč



Vanová zástěna

NVZKR

(100 x 35 x 150 cm)

provedení: čiré sklo 12.320,- Kč



Umývadlo Excentrik

(100 x 46 x 17,3 cm, objem: 9,5 l)

provedení: umyvadlo + deska 14.395,- Kč

